



# Per viure-hi a prop de tot



## Habitatges

Carrer Sant Pau, 4  
FIGUERES



**Habitatge**  
1r A / 2n A / 3er A





## SUPERFÍCIES ÚTILS

Estar/Menjador /Cuina	31,11 m <sup>2</sup>
Habitació 1	11,60 m <sup>2</sup>
Bany 1	5,85 m <sup>2</sup>
Total Habitatge	48,56 m <sup>2</sup>



## SUPERFÍCIES CONSTRUÏDES

Total habitatge	60,03 m <sup>2</sup>
-----------------	----------------------

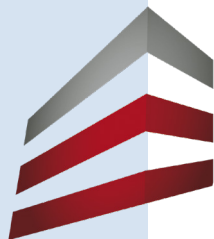
**Habitatges**  
1r A / 2n A / 3er A

\* Els habitatges dels pisos segon i tercer disposen a més de balcó de 0,72 m<sup>2</sup>.



**Habitatge**  
1r B





## Habitatge 1r B

### SUPERFÍCIES ÚTILS

Estar/Menjador	27,86 m <sup>2</sup>
Cuina	8,81 m <sup>2</sup>
Habitació 1	9,98 m <sup>2</sup>
Habitació 2	11,06 m <sup>2</sup>
Habitació 3	17,00 m <sup>2</sup>
Bany 1	4,61 m <sup>2</sup>
Bany 2	4,52 m <sup>2</sup>
Distribuïdor	6,73 m <sup>2</sup>
Rebedor	4,30 m <sup>2</sup>
Total Habitatge	94,87 m <sup>2</sup>

### SUPERFÍCIE EXTERIOR

Rentador	3,26 m <sup>2</sup>
Terrassa 1	13,28 m <sup>2</sup>
Terrassa 2	13,48 m <sup>2</sup>
Total Exterior	30,02 m <sup>2</sup>

### SUPERFÍCIE CONSTRUÏDA

Total Habitatge	127,25 m <sup>2</sup>
-----------------	-----------------------



**Habitatge**  
2on B / 3er B



## Habitatge 2on B / 3er B

### SUPERFÍCIES ÚTILS

Estar/Menjador 27,86 m<sup>2</sup>

Cuina 8,81 m<sup>2</sup>

Habitació 1 9,98 m<sup>2</sup>

Habitació 2 11,06 m<sup>2</sup>

Habitació 3 17,00 m<sup>2</sup>

Bany 1 4,61 m<sup>2</sup>

Bany 2 4,52 m<sup>2</sup>

Distribuïdor 6,73 m<sup>2</sup>

Rebedor 4,30 m<sup>2</sup>

Total Habitatge  
94,87 m<sup>2</sup>

### SUPERFÍCIE EXTERIOR

Rentador 3,26 m<sup>2</sup>

Balcó 1 3,38 m<sup>2</sup>

Balcó 2 1,65 m<sup>2</sup>

Total Exterior  
8,29 m<sup>2</sup>

### SUPERFÍCIE CONSTRUÏDA

Total Habitatge  
132,49 m<sup>2</sup>



**Habitatge**  
4rt A

Nivell 1





## Habitatge 4rt A

### Nivell 1

#### SUPERFÍCIES ÚTILS

Nivell 1

Estar/Menjador 30,33 m<sup>2</sup>

Cuina 10,66 m<sup>2</sup>

Rebedor 3,97 m<sup>2</sup>

Bany 1 5,80 m<sup>2</sup>

Total Habitatge  
50,76 m<sup>2</sup>

#### SUPERFÍCIE EXTERIOR

Nivell 1

Balcó 1 4,33 m<sup>2</sup>

Balcó 2 1,65 m<sup>2</sup>

Terrassa privada 50,04 m<sup>2</sup>

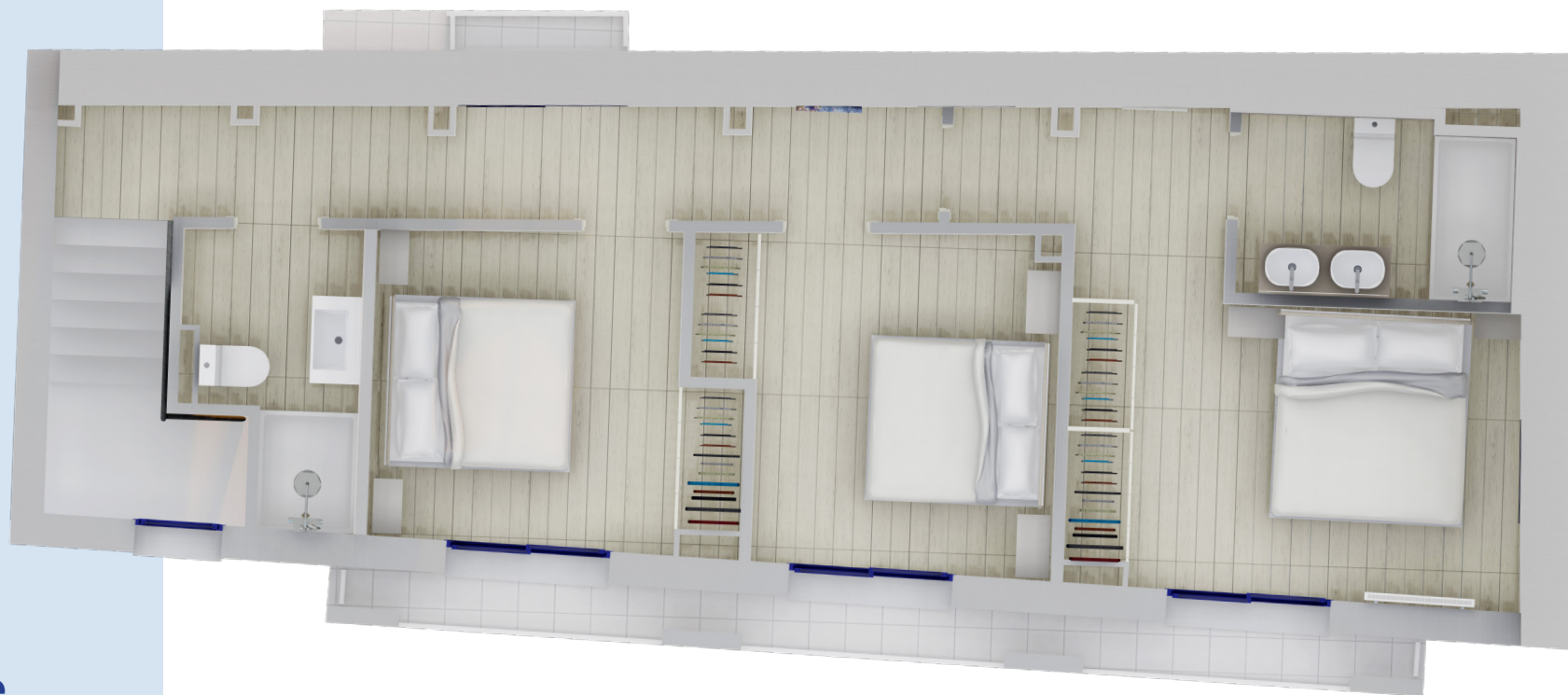
Total Exterior  
56,02 m<sup>2</sup>

#### SUPERFÍCIE CONSTRUÏDA

Nivell 1

Total Habitatge

75,82 m<sup>2</sup>



**Habitatge**  
4rt A

Nivell 2



## Habitatge 4rt A

### Nivell 2

#### SUPERFÍCIES ÚTILS

Nivell 2

Habitació 1	8,90 m <sup>2</sup>
Habitació 2	9,27 m <sup>2</sup>
Bany 2	3,58 m <sup>2</sup>
Distribuïdor	6,80 m <sup>2</sup>
Habitació 3	14,38 m <sup>2</sup>
Bany 3	4,05 m <sup>2</sup>
Escala	4,44 m <sup>2</sup>
Total Habitatge	51,42 m <sup>2</sup>

#### SUPERFÍCIE CONSTRUÏDA

Nivell 2

Total Habitatge

76,24 m<sup>2</sup>



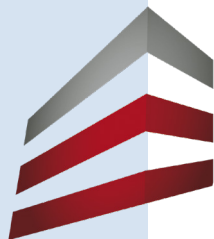
# Per viure-hi a prop de tot



## Memòria de Qualitats

Carrer Sant Pau, 4  
FIGUERES





L'edifici està configurat de 7 habitatges.:

- **3 apartaments d'una habitació**
- **3 pisos de 3 habitacions**
- **1 dúplex de 3 habitacions**

L'entrada de l'edifici i totes les zones comunitàries interiors són il·luminades amb LED i amb detecció automàtica de presència. Per mantenir la privacitat, l'entrada principal està formada per dues portes: la del carrer que dona accés a la zona de bústies i comptadors de gas i una segona part per accedir a l'edifici.

Un cop s'ha travessat aquesta segona porta, es trobem amb unes àmplies escales, l'ascensor amb capacitat per a 8 persones i pensat per a facilitar l'accés a persones discapacitades.

En aquest mateix nivell hi tenim els armaris de comptadors de llum i una sala destinada a "Telecos", comptadors d'aigua i com a ubicació pel servei de neteja.

### Característiques generals de tots els habitatges:

- 21 plaques fotovoltaïques al terrat a raó de 3 plaques per habitatge, per autoconsum.
- Sistema de vídeo-porter a color.
- Interruptors Simon 270 d'alta qualitat (mecanisme polsant)
- Sistema fotovoltaic per autoconsum inversor, marca GOODWE, de 1.000 W. per a cada habitatge.

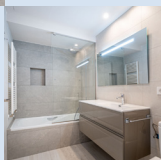
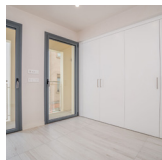
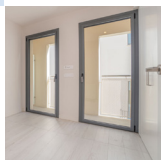
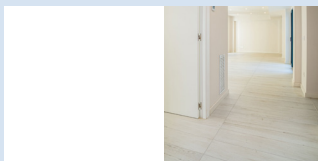


L'edifici té la categoria Energètica:  
Emissions "A" /Consum "B"





- Acumulador per aigua calenta sanitària amb bomba de calor aerotèrmica. L'aigua s'escalfa utilitzant una bomba de calor que extreu la calor de l'aire exterior. Rendiment A+ . Funcions GREEN (escalfa agafant l'aire exterior i de l'energia fotovoltaica), BOOST (treballa amb resistències), AUTO (la màquina combina les dues modalitats segons el rendiment que necessita). Amb aquest sistema s'aconsegueix un estalvi aproximat d'entre el 25% i el 70% de consum en les factures d'energia.
- Aixeteria: marca Hansgrohe. Innovació i disseny alemany amb tecnologia d'estalvi d'aigua. És un dels líders del mercat europeu. Les aixetes de les dutxes són termostàtiques.
- Sanitaris: marca Duravit. Porcellana d'alta qualitat.
- Persianes elèctriques
- Tancaments d'alumini de doble vidre amb control solar que milloren l'eficiència energètica i l'aïllament acústic.
- Fusteria: portes lacades d'alta resistència als productes de neteja i a la llum, mobiliari de cuina d'ídntiques característiques i resistent a elements externs com olis o greixos.



## APARTAMENTS:

L'edifici consta de 3 apartaments d'uns 60 m<sup>2</sup>. Disposen d'una sola habitació, cuina menjador i un ampli bany (plat de dutxa).

- Subministres: aigua i llum.
- Sistema de calefacció/AC **A++**. Gamma alta. Incorpora un sistema desinfectant de l'aire anomenat Nanoex: potent desinfectant contra bacteries i virus; fins hi tot l'olor del tabac.
- Acumulador aerotèrmica (**A+**) amb una capacitat de 80 litres.
- Sistema fotovoltaic per autoconsum de 1.000W
- Electrodomèstics (Forn, placa de cocció, campana) marca Balay. Categoria **A**
- Llums: LED
- Terres de gres porcellànic
- Connexions per a Veu i Dades



## PISOS:

L'edifici consta de 3 pisos i un Dúplex. Els pisos tenen uns amidaments aproximats de 130 m<sup>2</sup>. El dúplex fa 152 m<sup>2</sup>

### Detalls particulars:

- El 1-B te dues terrasses interiors (veure amidaments a plànol)
- Dúplex: te una terrassa exterior d'uns 40 m<sup>2</sup> (veure amidament a plànol)

### Característiques generals dels pisos:

- Subministres; aigua, gas i llum
- Sistema d'elegants radiadors BAXI emplaçonats. Els radiadors BAXI estan dissenyats per a oferir un rendiment òptim amb una alta eficiència energètica.
- Cada estança te el seu propi termòstat, per a poder escollir la temperatura ideal. Disposen d'un termòstat Màster, amb el qual poder escollir si es vol fred o calor per tota la casa.
- Aire condicionat per conductes amb sistema intel·ligent: les reixetes incorporen un sistema d'obertura o tancament per estalviar energia un cop s'ha aconseguit la temperatura escollida.

- Acumulador (A++) aerotèrmica de 110 litres de capacitat.
- Caldera de condensació exclusiva per a calefacció A+. Marca VISSMANN, considerada com la millor del mercat europeu. El sistema de calefacció a gas de Viessmann compleixen els requisits de la UE en matèria de tecnologia de condensació eficient. Fins al 98% de l'energia utilitzada es converteix en calor.
- Sistema fotovoltaic per autoconsum de 1.000W
- Electrodomèstics (Forn, placa de cocció, campana) marca BOSCH. Categoria A
- Llums: LED
- Terres de gres porcellànic
- Connexions per a Veu i Dades
- Repetidors WIFI per zona de dia i zona de nit.





Informació: **972 675 432**  
[info@novacadieisa.com](mailto:info@novacadieisa.com)